

UNIDADE 2

AÇÃO

FLUÍDICA

AULA 10

**Os centros
de força**



Parte teórica

Você sabia?



O ser humano, além do alimento líquido, sólido e do ar, também se alimenta de **energias cósmicas e espirituais**



Centros de Força e Plexos

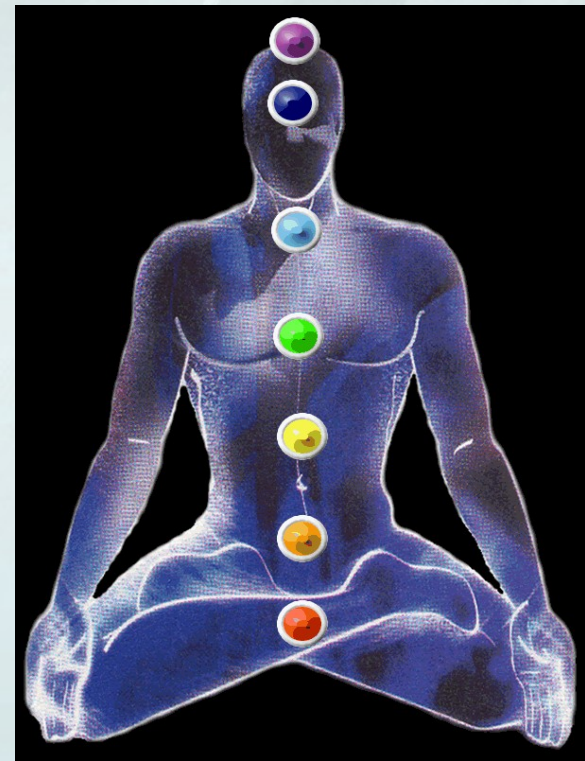


As **energias cósmicas** e **espirituais** são assimiladas pelos **centros de força** localizados no **perispírito**

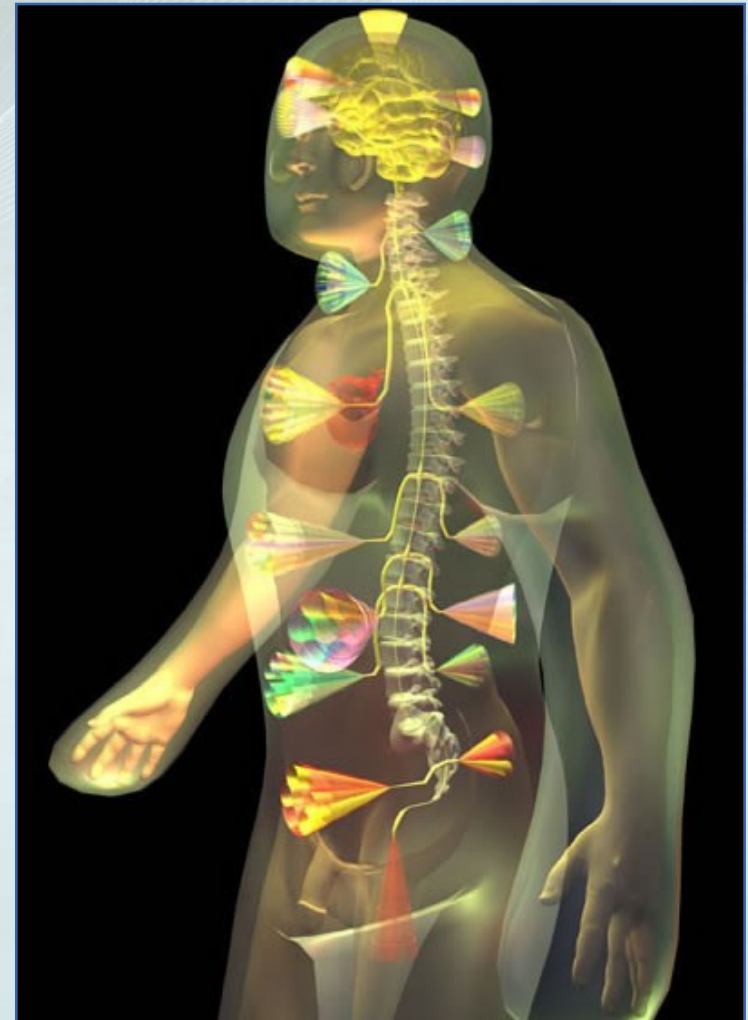
Você sabia?



Os **Centros de Força** são também conhecidos como **Centros Vitais**

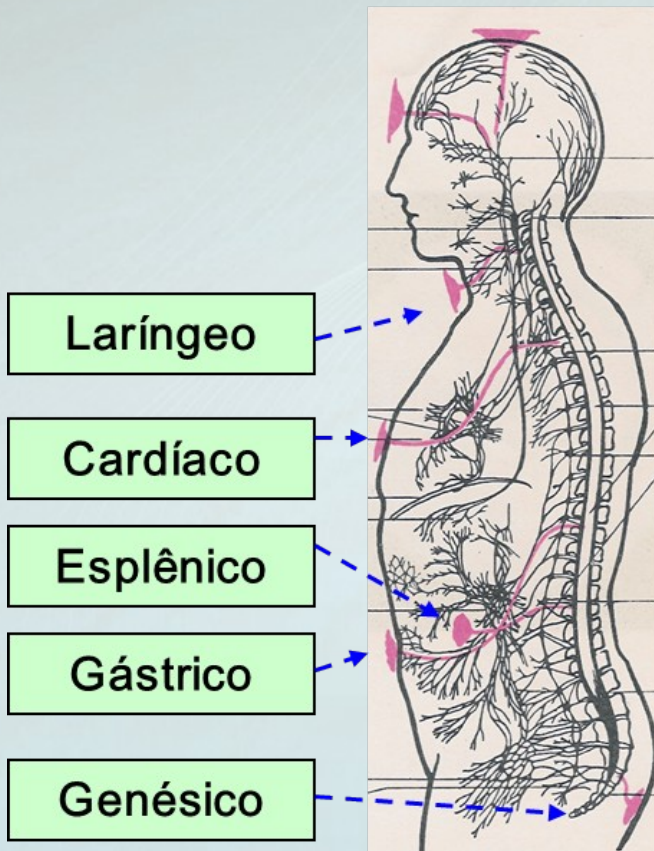


**Os centros de
força captam,
metabolizam e
transferem essa
energia para o
corpo físico**



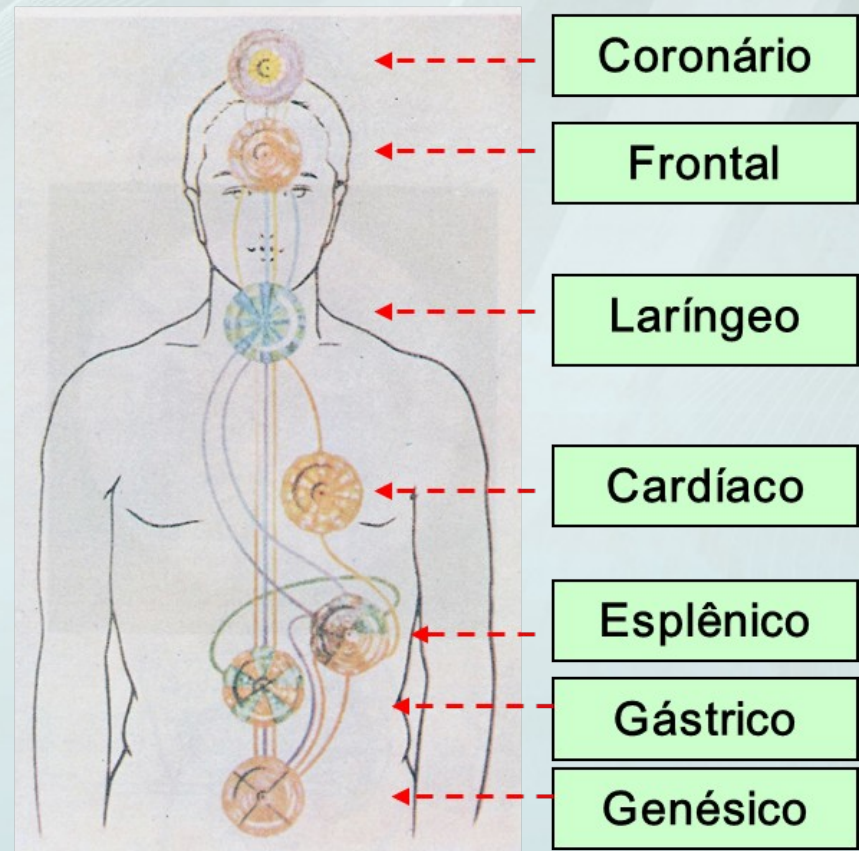
CORPO FÍSICO

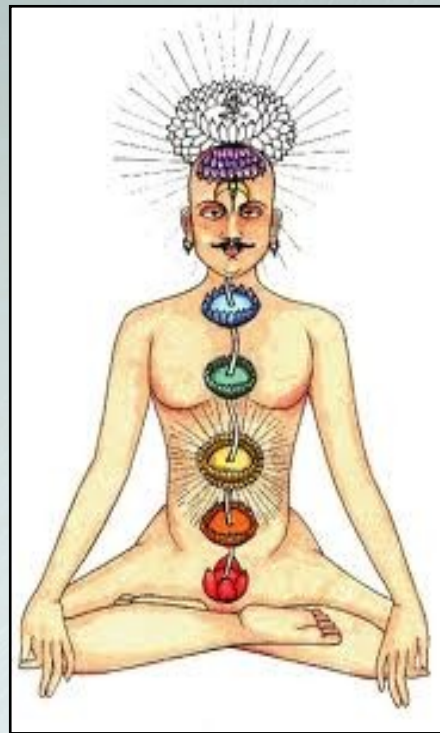
Plexos



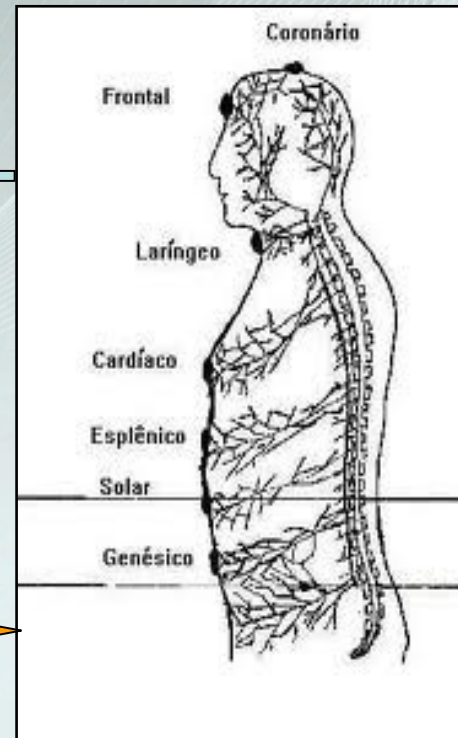
PERISPÍRITO

Centros vitais





Perispírito
Centros de força



Corpo Físico
Plexos

**Os centros de força se ligam
ao organismo pelos plexos**



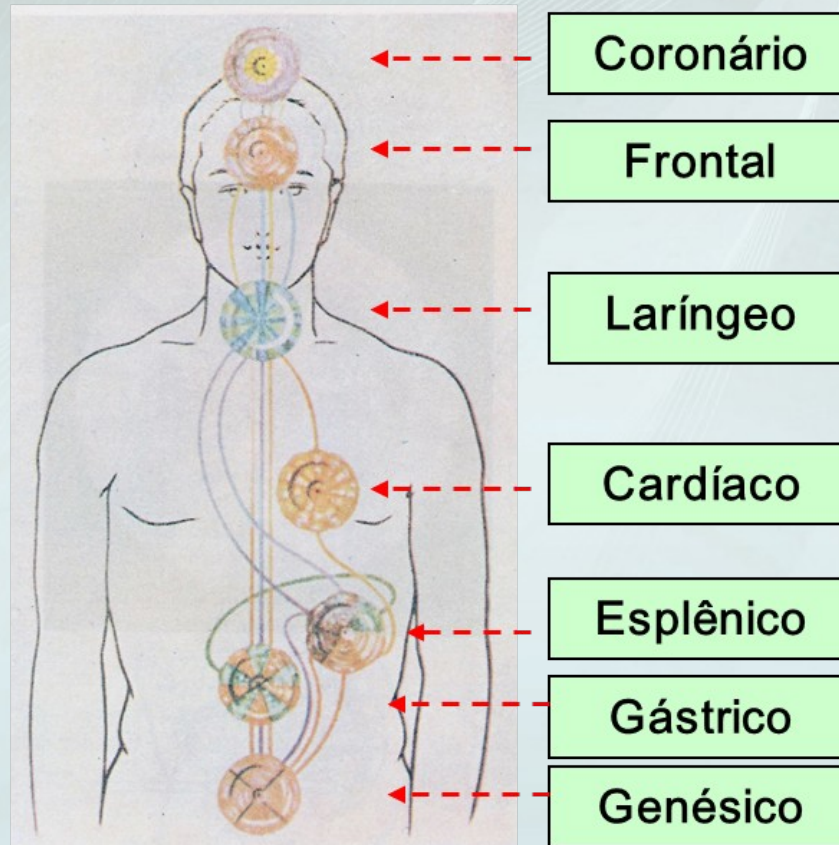
As linhas do nosso **sistema nervoso** se estendem por todo o corpo (...). Onde elas se entrecruzam abundantemente, forma-se uma rede compacta, denominada **plexo nervoso** *Therezinha Oliveira*





Centros de Força mais importantes

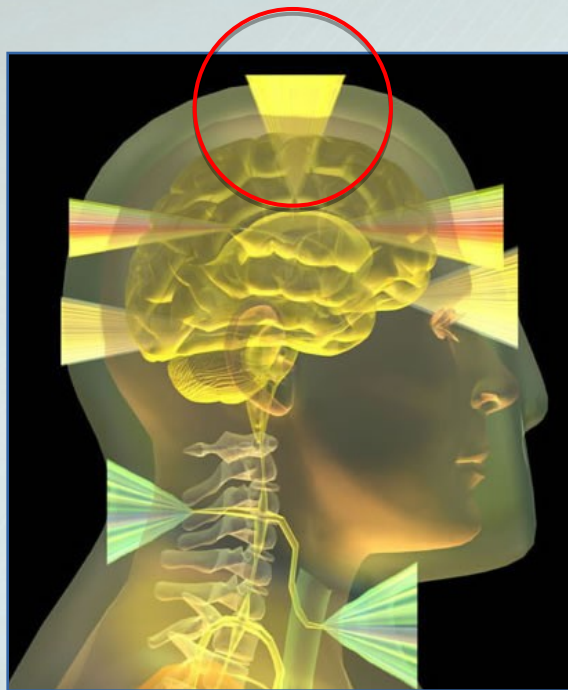
Centros vitais





1. Coronário

Coronário



Localiza-se na
região central
do **cérebro** no
alto da cabeça

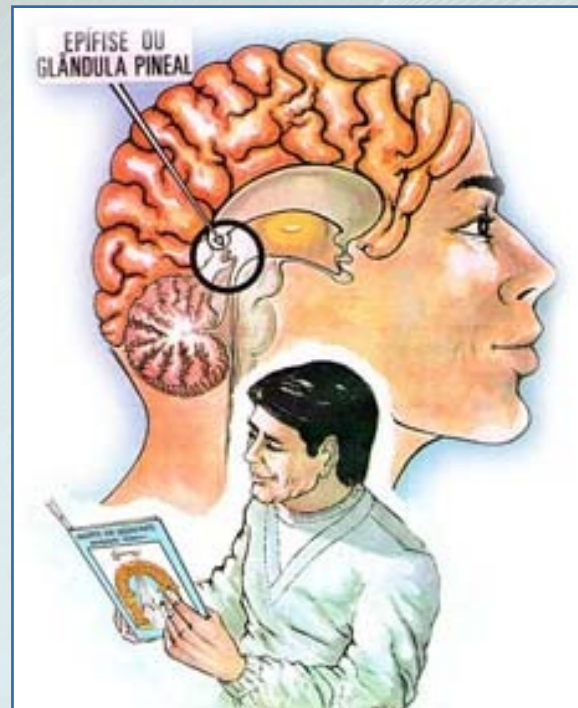
Coronário



Recebe, em primeiro lugar,
os estímulos do Espírito;
supervisiona os demais
centros de força vital

Therezinha Oliveira

Coronário



Relaciona-se com a glândula **Pineal**

O que o médium pode sentir



Pressão na cabeça

Cabeça crescente

Ideias diferentes

Redemoinho

Tontura



Chakra coronário



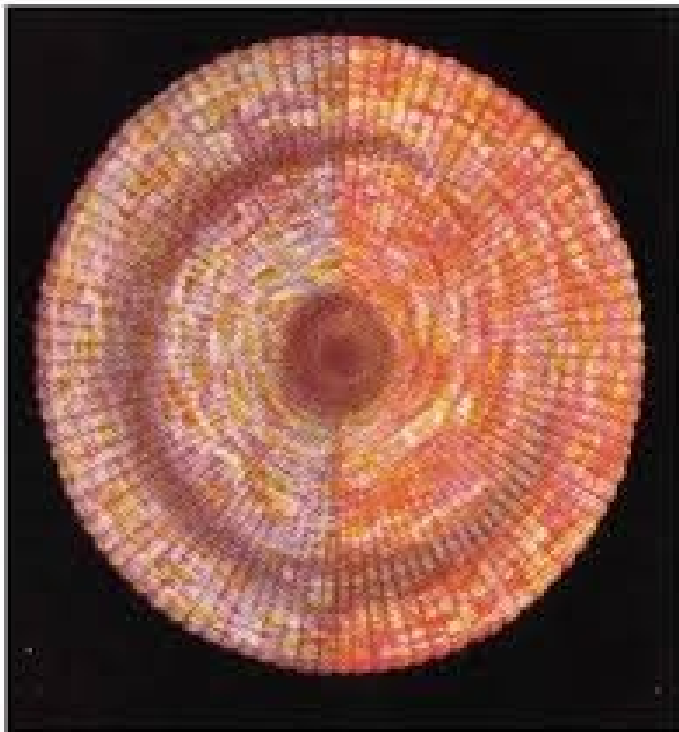
2. Frontal ou Cerebral

Frontal ou cerebral



Localiza-se na região
da **fronte**, da **testa**

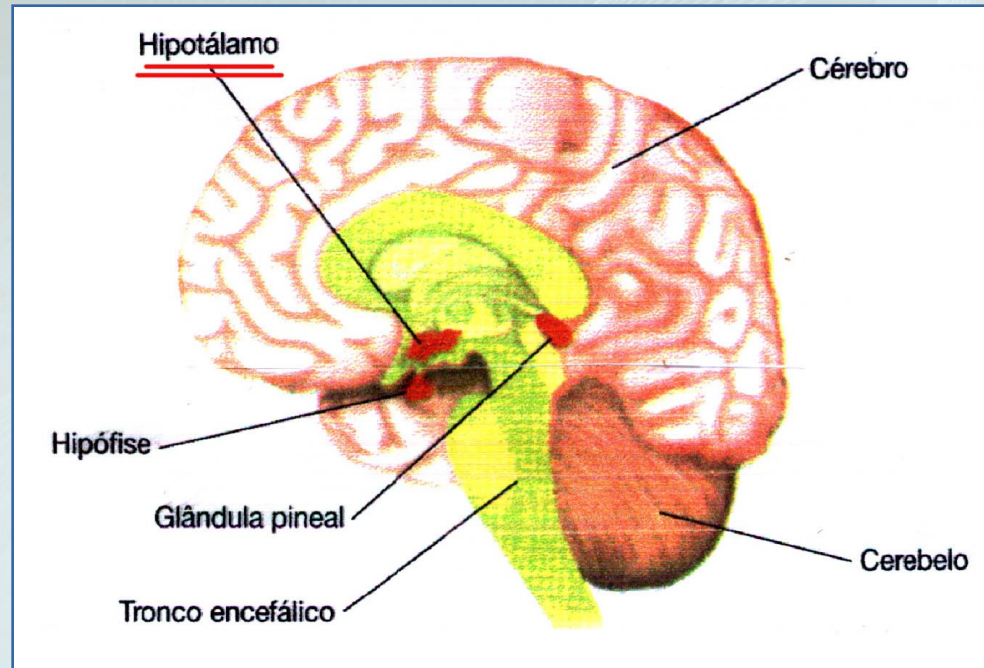
Frontal ou cerebral



Chakra frontal

Exerce **influência decisiva** sobre os **demais centros de força**

Frontal ou cerebral



Relaciona-se com os lobos frontais e a hipófise pituitária

O que o médium pode sentir



Ouvidos sensíveis

Olhos
sensíveis

Salivação

Odores
desagradáveis

Perfumes

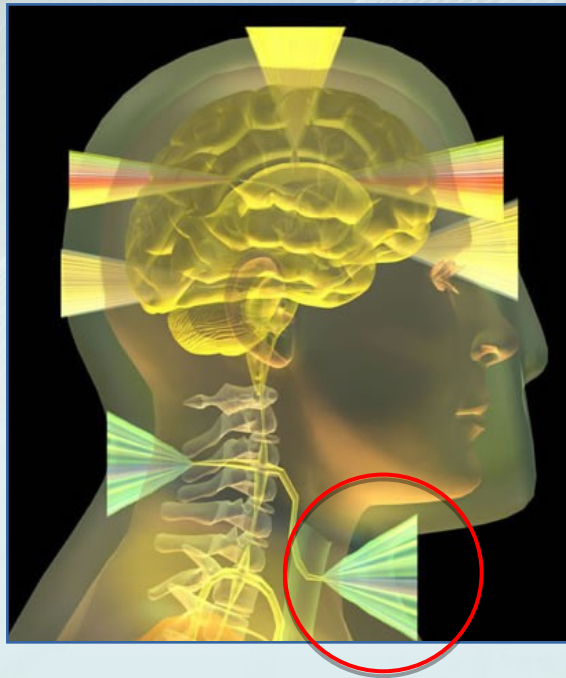
Mãos e/ou pés
frios ou suarentos

Vontade de
escrever



3. Laríngeo

Laríngeo



Localiza-se na garganta

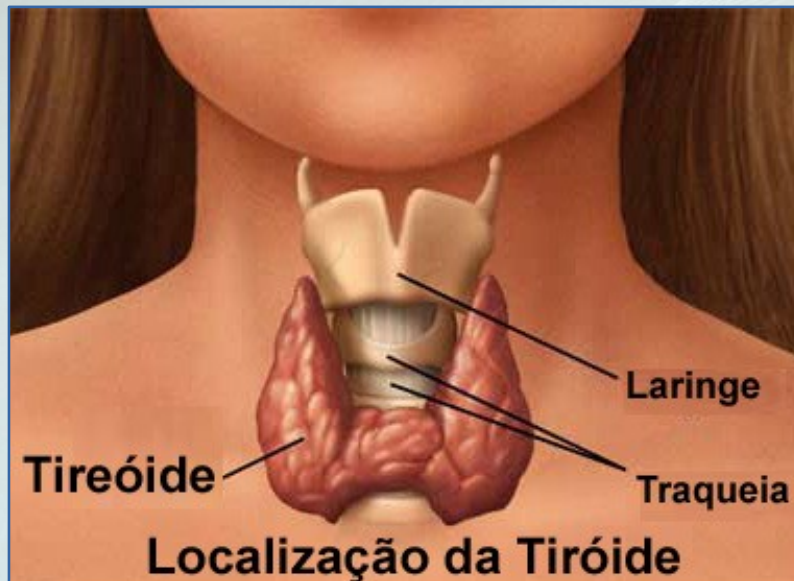
Laríngeo



Chakra laríngeo

Regula os
fenômenos
vocais

Laríngeo



Regula as atividades das glândulas **timo** e **tireoide**

Laríngeo



Relaciona-se com
o plexo cervical

O que o médium pode sentir



Língua dormente

Saliva excessiva

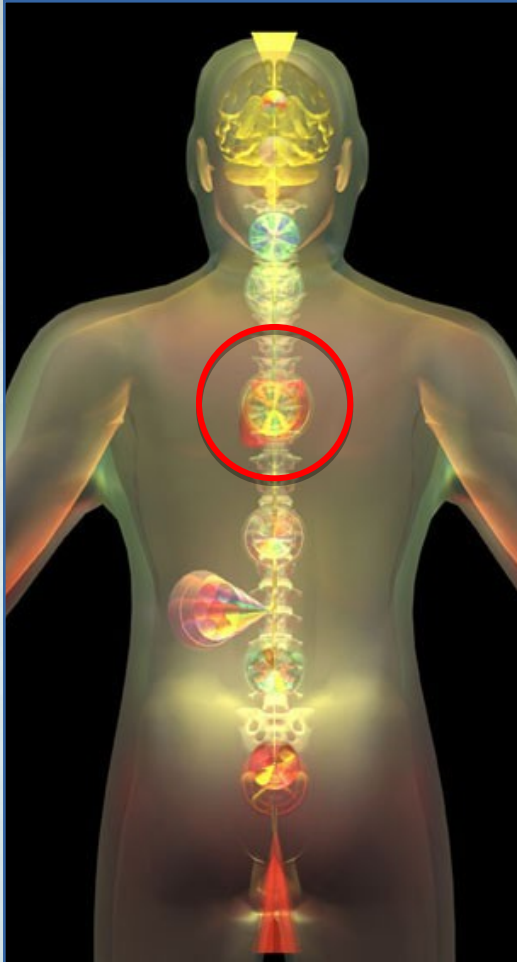
Saliva grossa

Dormência nos lábios



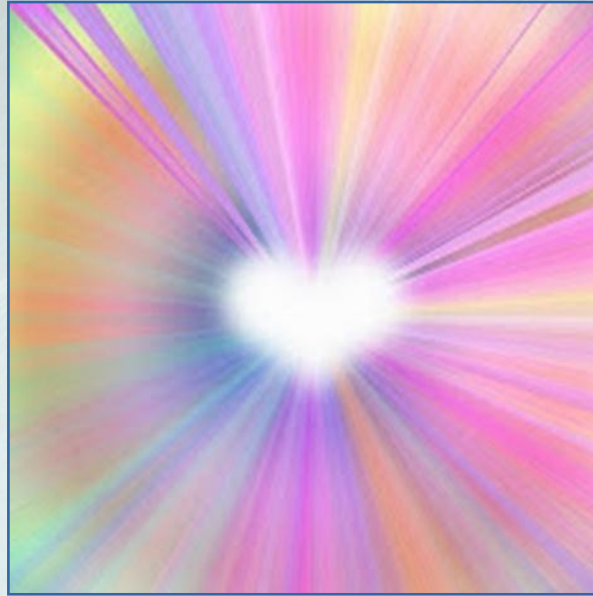
4. Cardíaco

Cardíaco



Localiza-se
no **coração**

Cardíaco



Responsável pelo
controle da **emotividade**

Cardíaco



Chakra cardíaco

Relaciona-se
com o **plexo
cardíaco**

O que o médium pode sentir



Taquicardia

Falta de ar

Pressão no peito

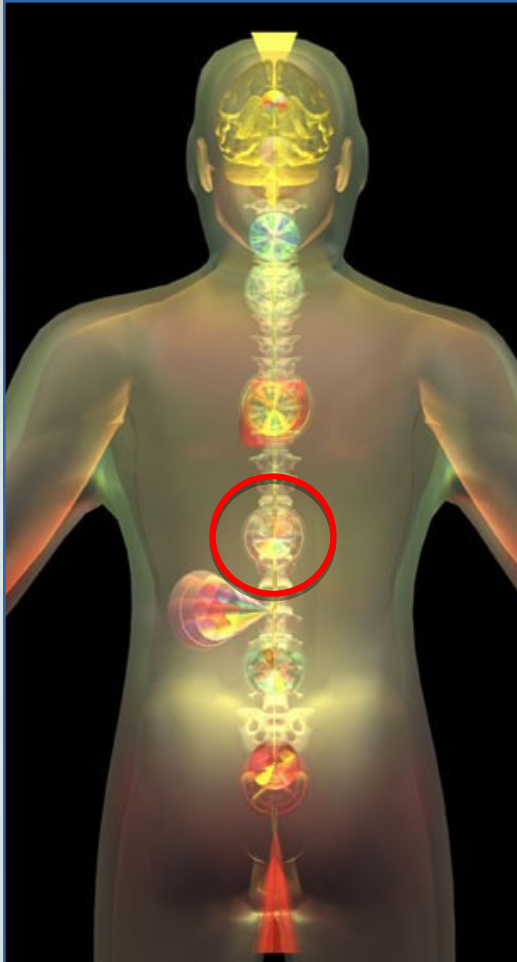
Respiração profunda

Respiração rápida



5. Gástrico

Gástrico



Localiza-se
na região do
estômago

Gástrico



Responsável pela
assimilação de
elementos nutritivos

Gástrico



Responsável pela
reposição de fluidos
em nosso **organismo**

Gástrico



Relaciona-se com
o **plexo gástrico (solar)**

O que o médium pode sentir



Enjoo

Náusea

Dores no estômago

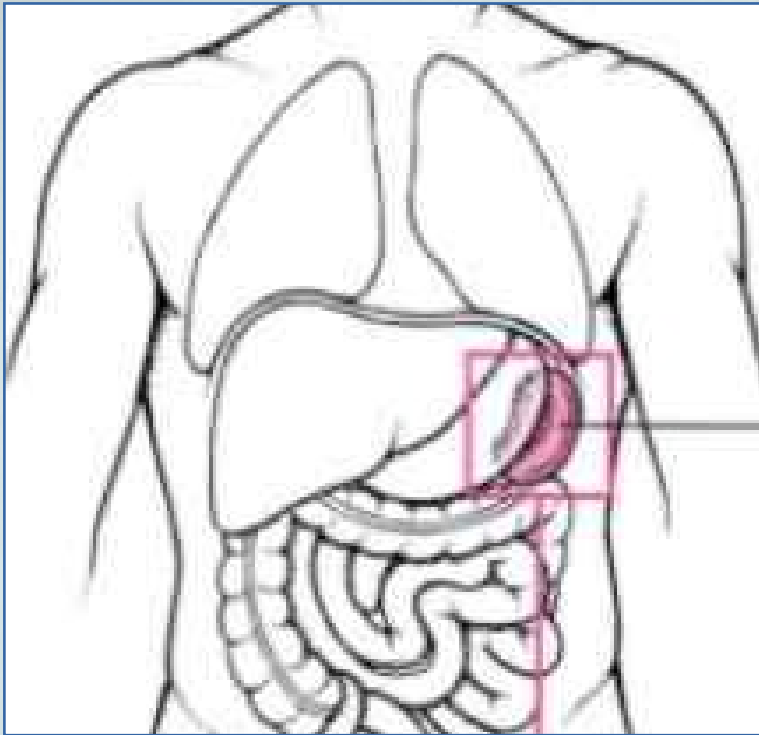
Quenturas ou friagens

Gases



6. Esplênico ou Mesentérico

Esplênico ou mesentérico



Localiza-se na
região do **baço**

Esplênico ou mesentérico



Chakra esplênico

Regula a **distribuição e a circulação dos recursos vitais**

Esplênico ou mesentérico



Regula a **formação e reposição das defesas orgânicas pelo sangue**

O que o médium pode sentir



Mal-estar na barriga

Pernas doloridas

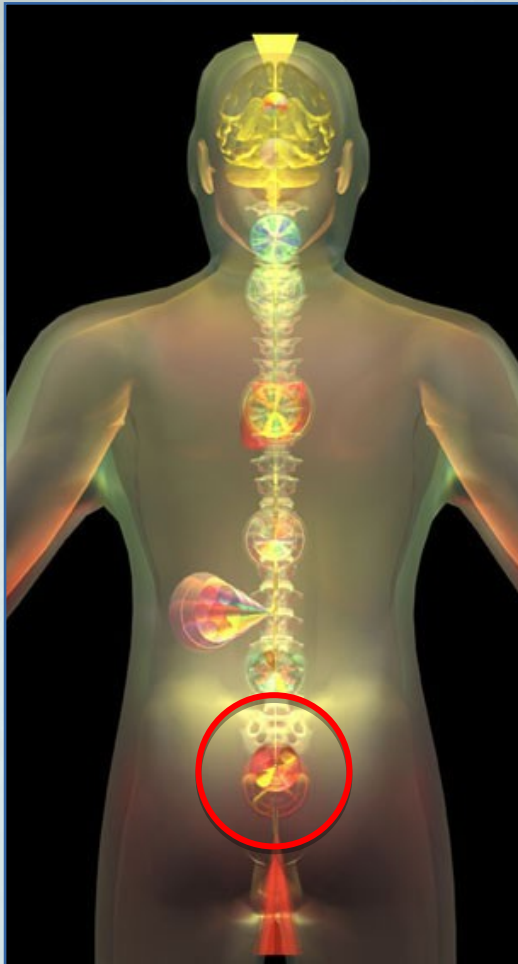
Tremor e arrepios

Pernas fracas



7. Genésico

Genésico



Localiza-se
na região do
baixo ventre

Genésico



Responsável pelo
funcionamento dos
órgãos da **reprodução**
e das **emoções sexuais**

Genésico



Relaciona-se com os
**plexos hipogástrico
e sacral**

O que o médium pode sentir



Vibração no baixo ventre

Dores nos membros inferiores



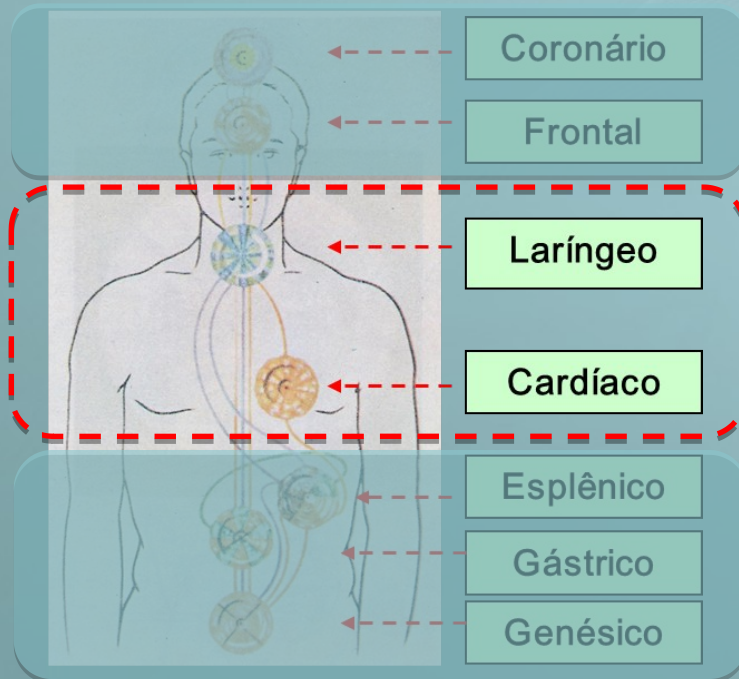
Classificação dos Centros de Força em relação à função da mediunidade

Espirituais



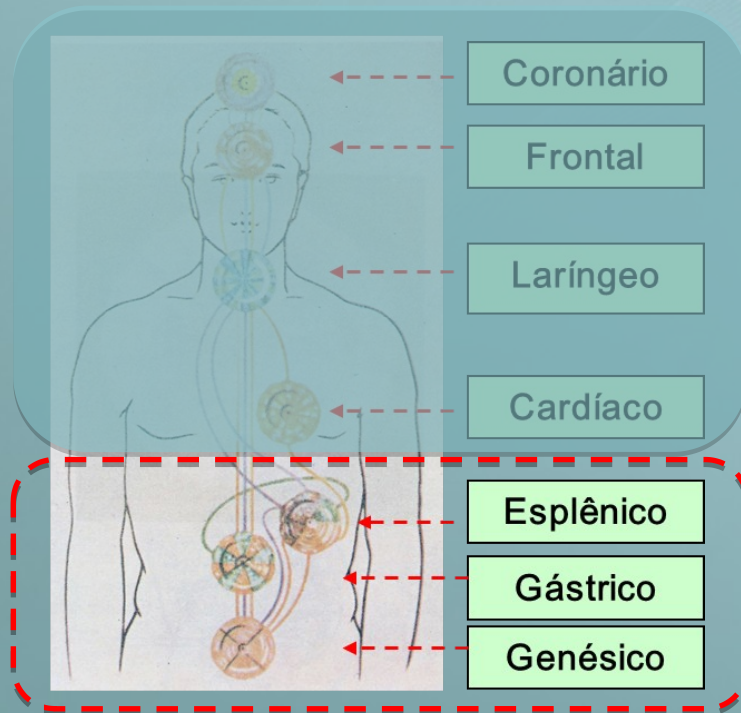
Coronário Frontal

Sentimentos



Laríngeo
Cardíaco

Fisiológico



Esplênico
Gástrico
Genésico



Parte prática



**AS 5 FASES
DO TRANSE
MEDIÚNICO DE
EDGARD ARMOND**



Percepção de Fluidos

Aproximação


Contato

Envolvimento

Manifestação



1ª FASE PERCEPÇÃO DE FLUIDOS

A silhouette of a person in a meditative pose, viewed from behind, is centered against a vibrant, multi-colored background of light streaks and stars. The background features a spectrum of colors including red, orange, yellow, green, blue, and purple, with numerous bright points of light and streaks radiating outwards, creating a sense of energy and cosmic connection. The person's arms are extended horizontally, and their hands are in a mudra. A bright white light source is positioned directly behind the person's chest, creating a strong glow and lens flare effect.

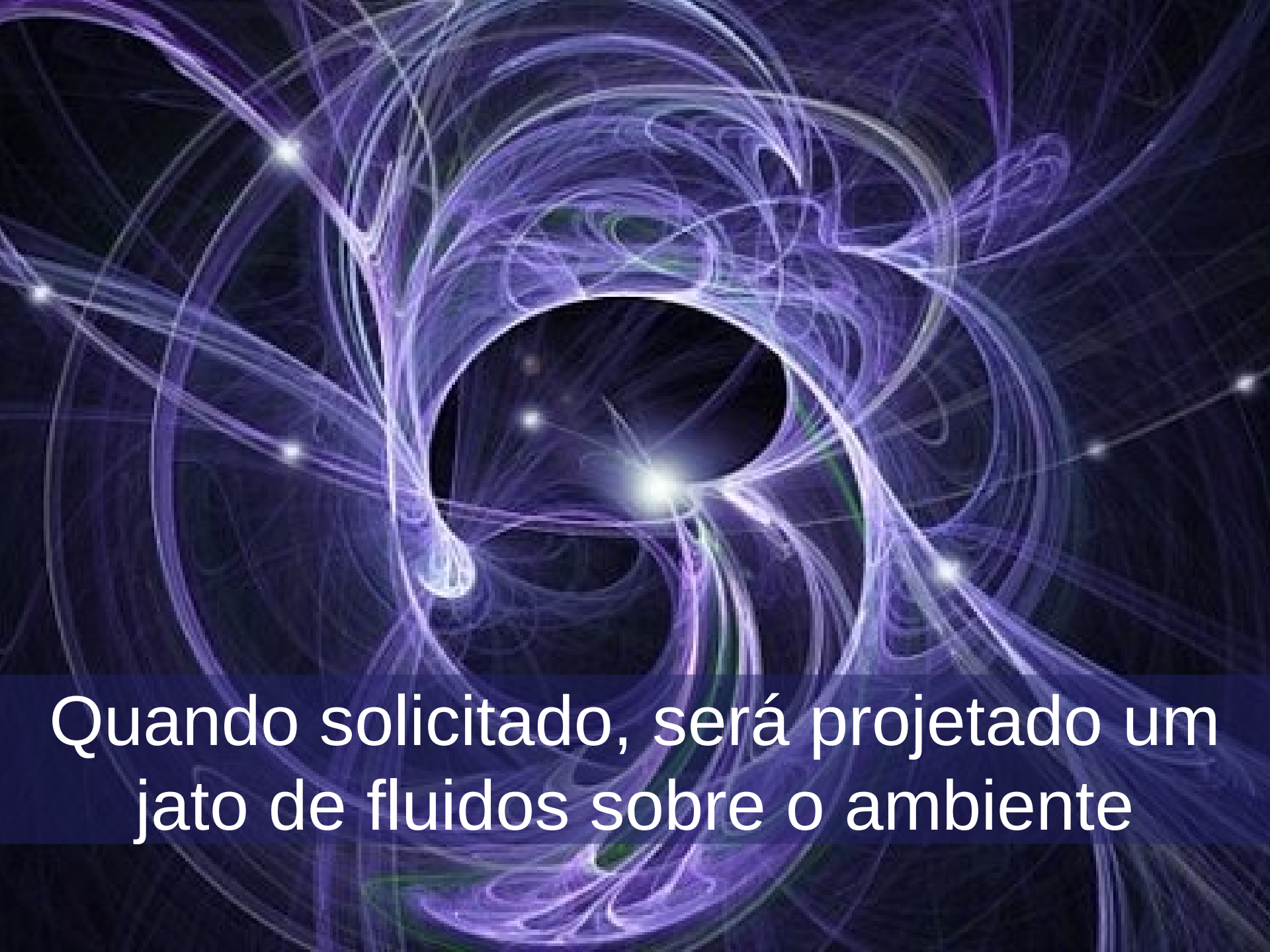
**Estimular a capacidade de ‘sentir fluidos’,
permitindo ao médium determinar, no
próprio organismo, os pontos de
sensibilidade** *Therezinha Oliveira*




Fora do centro também é possível sentir fluidos, porque vivemos rodeados de Espíritos e a sensibilidade não está restrita à casa espírita *Therezinha Oliveira*



COMO OCORRE

The image features a complex, abstract pattern of thin, glowing lines in shades of purple and blue. These lines swirl and loop around a central black circle, creating a sense of motion and depth. Several bright, white-yellow points of light are scattered throughout the composition, some appearing to be at the intersections or ends of the swirling lines. The overall background is a dark, deep blue, which makes the glowing elements stand out prominently.

Quando solicitado, será projetado um jato de fluidos sobre o ambiente



**Os instrutores espirituais estudam
o médium e identificam seus
pontos sensíveis**



Os instrutores espirituais
projetam sobre o médium
jatos de fluidos



Se ficar **inseguro** ou com **medo**,
você deve **abrir os olhos**



Quem se **mediunizar** deve
interromper o exercício,
desconcentrando-se,
abrindo os olhos e
voltando a atenção
para o ambiente físico



**O QUE
O MÉDIUM
PODE SENTIR?**

Taquicardia

Arrepio

Frio/Calor

Falta de ar

Tremor

Mãos transpirando

Pálpebras pesadas

Emoções

Sono

Bocejos

Formigamento nas mãos, braços ou pernas





PREPARANDO-SE PARA O EXERCÍCIO

BIBLIOGRAFIA

Oliveira, Therezinha: Mediunidade. 15.ed.Campinas, SP: *Allan Kardec*, 2013.

Nilson, Teddy e Oliveira, Therezinha: Orientação Mediúnica. Campinas, SP: Centro Espírita “Allan Kardec” - Dep. Editorial, 2001.

CRÉDITOS

Pesquisa e Elaboração 1ª e 2ª edições: **Aníbal Jorge Oliveira Albuquerque**

Direção de Arte: **Weyne Vasconcelos**

Revisão: José **Roberto** Alves de Albuquerque

Colaboradores: Antônio Alfredo de Sousa **Monteiro**, **Lisboa**, **Regina Célia Mesquita Gondim**, **Sônia Ponte**

Fortaleza, janeiro de 2014
2ª edição: setembro de 2024

GEPE
GRUPO ESPÍRITA PAULO E ESTEVÃO