

UNIDADE 3

A MEDIUNIDADE E O MÉDIUM

AULA 16

Influência do meio no fenômeno mediúnico



Parte teórica



INFLUÊNCIA DO AMBIENTE

Você sabia?



Além do Espírito **comunicante**
e do **médium**, o **ambiente**
também influencia o
fenômeno mediúnico

Quanto
mais **homogêneo**
for o todo da reunião,
mais intensidade terá
o fenômeno mediúnico

Therezinha Oliveira





Quando o ambiente
não favorece

A interferência contrária



Se médiuns ostensivos e médiuns de apoio não se harmonizarem, a reunião mediúcnica ficará comprometida



Mesmo que o médium ostensivo esteja harmonizado, se o ambiente não estiver em equilíbrio, ele poderá sentir mal-estar ou não produzir satisfatoriamente



Em reuniões com desarmonia,
a intervenção dos Espíritos
superiores tem que ser mais
intensa para que o fenômeno
mediúnico aconteça



Qualidade das manifestações



Se o conjunto dos presentes for
vicioso, indisciplinado, discordante e mal
intencionado, não se obterão comunicações
boas *Therezinha Oliveira*



Trabalhadores
despreparados, curiosos
e descrentes dificilmente
oferecerão meio favorável
ao intercâmbio mediúnico



Um grupo mediúnico doutrinariamente esclarecido e conscientizado, (...), proporcionará o ambiente mental e fluídico favorável *Therezinha Oliveira*

Recomendações de
Kardec para uma
reunião mediúnica
favorável:



Segundo Kardec:



Uma reunião é um ser coletivo cujas qualidades e propriedades são a soma de todas as qualidades e propriedades dos seus membros e formam como que um feixe; acontece que esse feixe terá tanto mais força quanto mais for homogêneo

O Livro dos Médiuns, 2ª parte, cap. 29, 331



Perfeita comunhão
de ideias e sentimentos



Benevolência recíproca
entre os participantes



Alimentar o sentimento
de amor e caridade



Desejo de todos de se
instruir e de melhorar por
meio dos ensinamentos
dos bons Espíritos



Concentração e silêncio durante os diálogos com os Espíritos




Parte práctica



3^a FASE CONTATO



Objetivo



Fase em que o **guia mediúnico atua mais diretamente** sobre o médium, estabelecendo-se entre eles uma interpenetração áurica *Therezinha Oliveira*



O exercício dessa fase
representa uma experiência
agradável *Therezinha Oliveira*



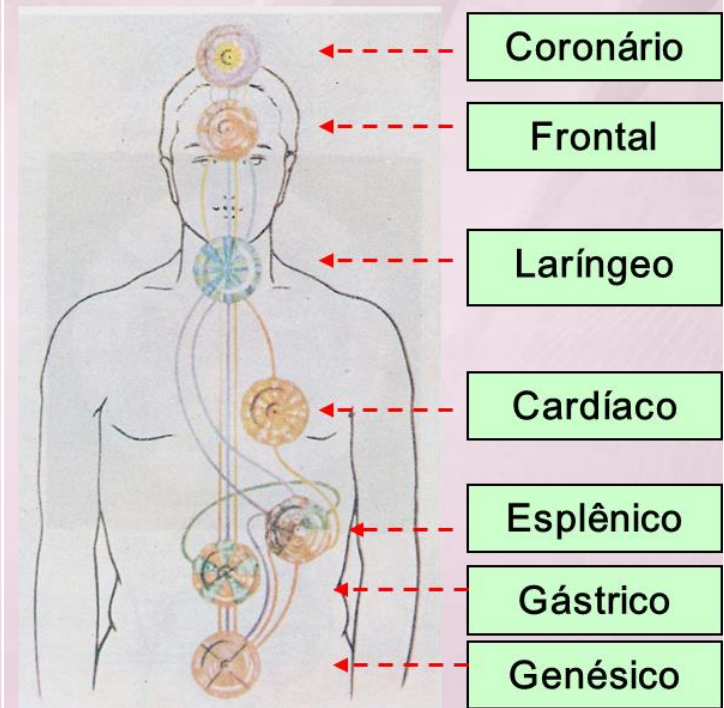
Como ocorre

O guia mediúnico
promove uma
ligação áurica
com o médium,
quando solicitado
pelo expositor



O guia mediúnico
age **indiretamente**
sobre os centros de
força (**períspirito**)

Centros vitais



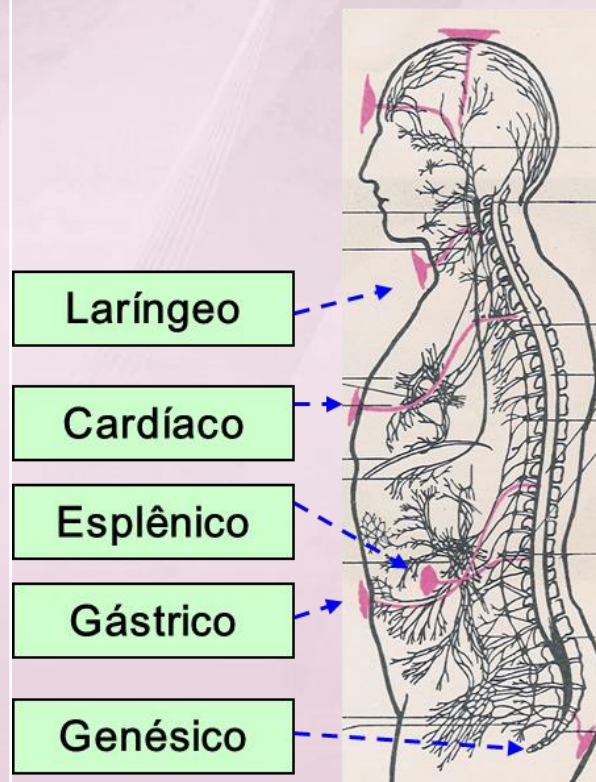


O médium sentirá uma
momentânea **impressão** de
que vai entrar em transe

Therezinha Oliveira

O guia mediúnico
age **diretamente**
sobre os plexos
(corpo físico)

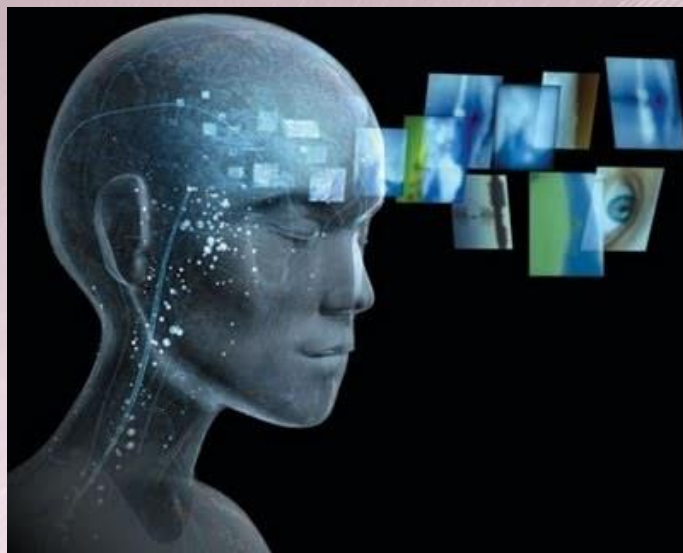
Plexos





Causando sensações físicas,
como repuxamentos, tremores,
quenturas, pressões

Therezinha Oliveira



Quando tiver dúvidas, o
médium pode pedir uma
confirmação mental

Therezinha Oliveira



**O que posso
sentir?**



As sensações, embora físicas, são mais intensas e nítidas do que nas fases anteriores



Há relatos de participantes dizendo que os sintomas fora do centro espírita aumentaram, mas isto é natural, é fruto do trabalho realizado



Impressões visuais
desfocadas, contornos

Movimentos involuntários dos olhos

Audição se dilatando ou
estampido nos ouvidos



Formigamento ou choque
nos braços, correndo dos
ombros até as mãos



Mãos inchando

Vazio no estômago

Garganta engasgada

Toques

Distanciamento do corpo



Corpo inchar por causa da
expansão perispiritual
(*ballonnement*)



PREPARANDO-SE PARA O EXERCÍCIO

BIBLIOGRAFIA

Kardec, Allan: O Livro dos Médiuns, 2ª parte, cap. 14, item 167.

Kardec, Allan: Obras Póstuma, 1ª parte, A Segunda Vista.

Luiz, André: Mecanismos da Mediunidade, cap. 26.

Oliveira, Therezinha: Mediunidade. 15.ed.Campinas, SP: Allan Kardec, 2013.

Nilson, Teddy e Oliveira, Therezinha: Orientação Mediúnica. Campinas, SP: Centro Espírita "Allan Kardec" - Dep. Editorial, 2001.

Miranda, Hermínio C.: Diversidade dos Carismas, vol. I, cap. 8.

CRÉDITOS

Pesquisa e Elaboração 1ª e 2ª edições: *Aníbal Jorge Oliveira Albuquerque*

Direção de Arte: *Weyne Vasconcelos*

Revisão: *José Roberto Alves de Albuquerque*

Colaboradores: *Antônio Alfredo de Sousa Monteiro, Antônio Lisboa Teles da Rosa, Regina Célia Mesquita Gondim, Sônia Ponte*

Fortaleza, janeiro de 2014
2ª edição outubro de 2024