

UNIDADE 3

A MEDIUNIDADE E O MÉDIUM

AULA 17

Influência do médiun na comunicação



Parte teórica



O médium sempre influi
no **fenômeno mediúnico**: tipo dos
seus fluidos, vibrações positivas ou
negativas, simpatia ou antipatia pelo
Espírito comunicante

**Nas manifestações
inteligentes a
influência do
médium é maior**



Você sabia?



Os Espíritos usam a linguagem do pensamento, mas, ao se exprimirem por via mediúnica, utilizam ideias e vocabulário do médium

Therezinha Oliveira



O médium possui um
‘matiz’ especial a colorir
sua interpretação

Therezinha Oliveira



Depende das **qualidades morais do médium** a aplicação, o uso que ele faz da sua faculdade mediúnica. E determinará de que natureza serão os Espíritos que virão assisti-lo em seu trabalho mediúnico

Therezinha Oliveira

Você sabia?



**Ajudar, esclarecer e
encaminhar Espíritos
obsessores não quer dizer
que o médium seja inferior
ou que tenha perdido o
amparo dos bons Espíritos**



**A finalidade da mediunidade
é dar o conhecimento da
verdade aos homens e
promover a melhoria
espiritual do próprio
médium** *Therezinha Oliveira*



**O mal uso da mediunidade
pode ocasionar: mistificação,
obsessão e perda ou
suspensão da mediunidade**



Características gerais dos médiuns bons



Facilidade de comunicação

Assistência dos bons Espíritos

São instrumentos do bem

Aplicam os ensinamentos
em suas vidas



Características gerais dos médiuns imperfeitos



Orgulhosos

Confiam cegamente
nas comunicações recebidas

Vítimas de elogios

Egoístas

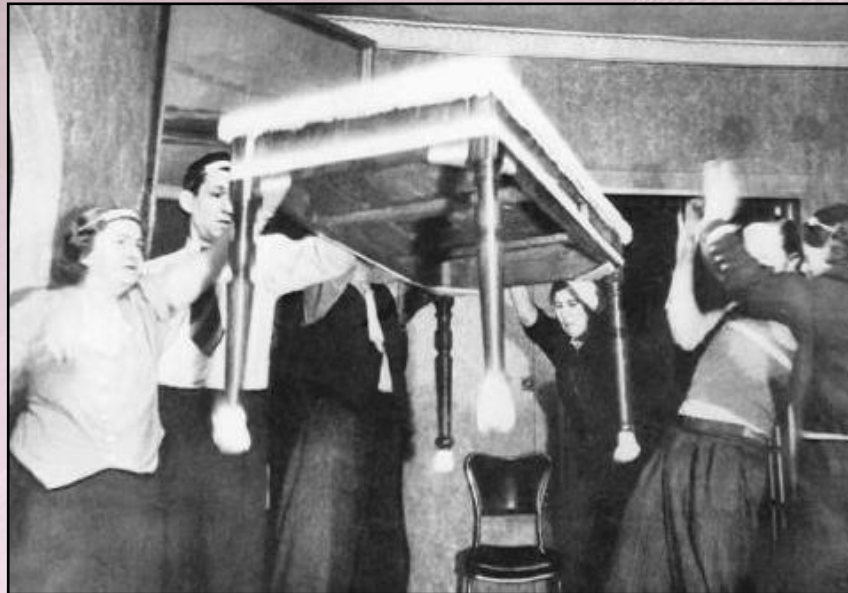
Levianosos



Charlatanismo e embuste



Ter cuidado com simulações
de fenômenos mediúnicos

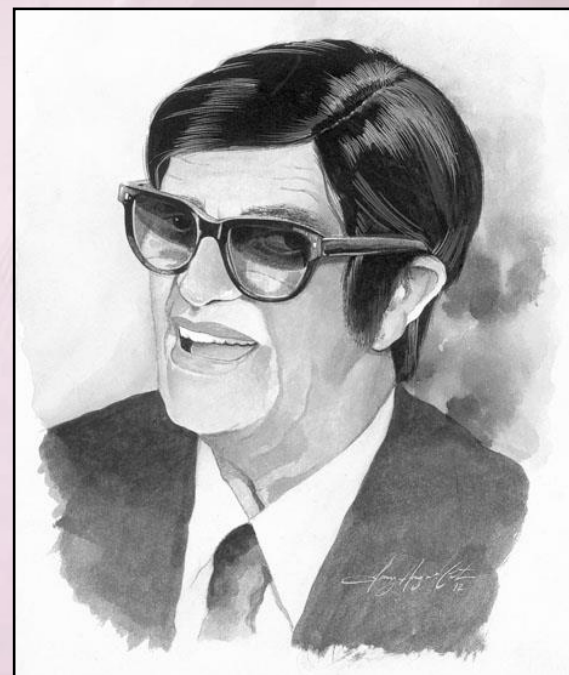


Os fenômenos mais fraudados
são os de efeito físico



Cuidado com médiuns que
produzem o fenômeno em
dia e hora marcados ou a
qualquer momento

A melhor garantia
está na moralidade
do médium e na
perseverança do
seu trabalho sem
remuneração





Classificação dos médiuns segundo as qualidade morais



Médiuns Imperfeitos

O Livro dos Médiuns, 2ª parte, cap. 16, 196



Segundo Kardec: Médiuns

Fascinados

Obsedados

Subjugados



Levianos

Indiferentes

Mercenários



Segundo Kardec: Médiuns

Presunçosos

Orgulhosos

Susceptíveis



Egoístas

Ciumentos

Ambiciosos



Bons Médiuns

O Livro dos Médiuns, 2ª parte, cap. 16, 197

Segundo Kardec: médiuns



Sérios

Modestos



Devotados

Seguros




Parte práctica



3^a FASE CONTATO



Objetivo



Fase em que o **guia mediúnico atua mais diretamente** sobre o médium, estabelecendo-se entre eles uma **interpenetração áurica** *Therezinha Oliveira*



O exercício dessa fase
representa uma experiência
agradável *Therezinha Oliveira*



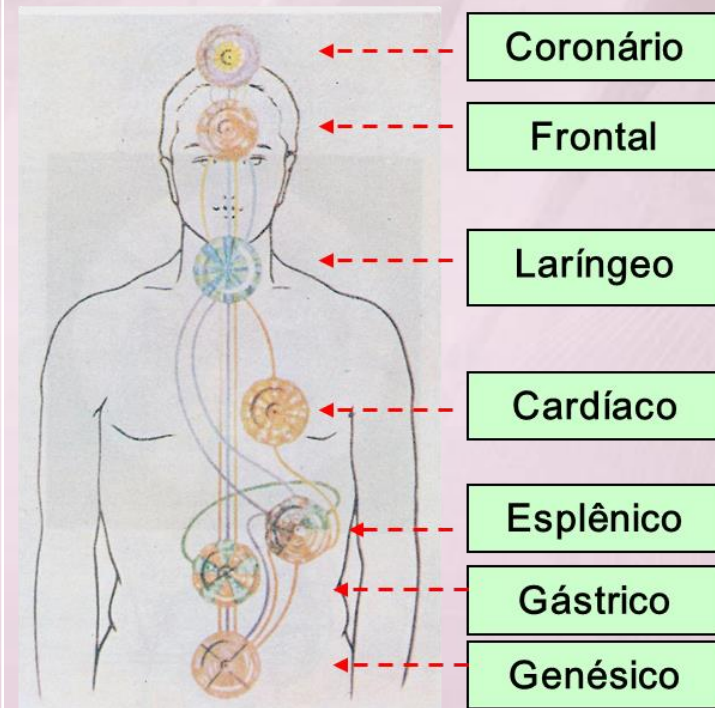
Como ocorre

O guia mediúnico
promove uma
ligação áurica
com o médium,
quando solicitado
pelo expositor



O guia mediúnico
age **indiretamente**
sobre os centros de
força (**períspirito**)

Centros vitais



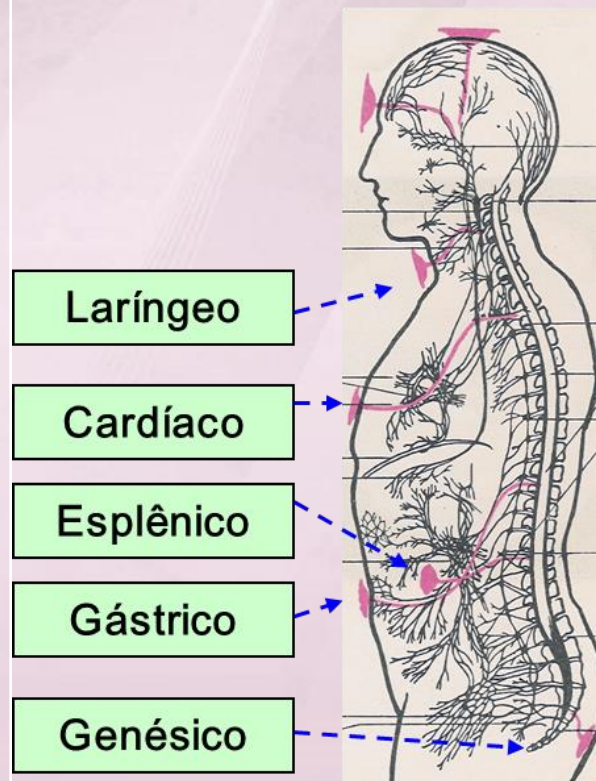


O médium sentirá uma
momentânea **impressão** de
que vai entrar em transe

Therezinha Oliveira

O guia mediúnicico
age **diretamente**
sobre os plexos
(corpo físico)

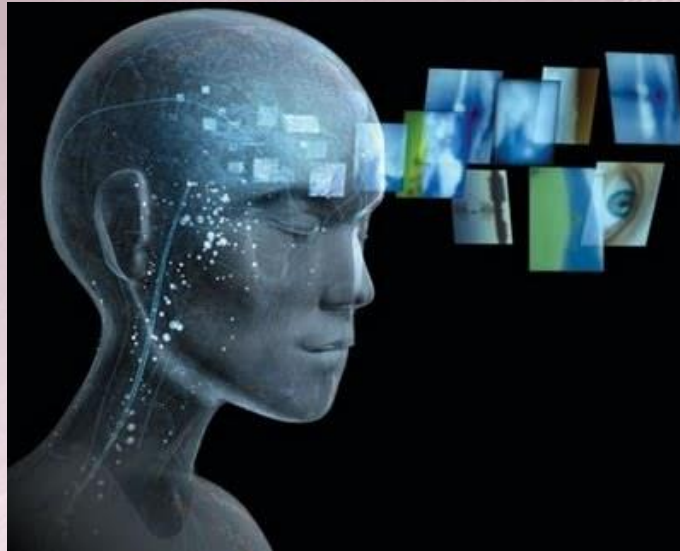
Plexos





Causando sensações físicas,
como repuxamentos, tremores,
quenturas, pressões

Therezinha Oliveira



Quando tiver dúvidas, o
médium pode pedir uma
confirmação mental

Therezinha Oliveira





**O que posso
sentir?**



As sensações, embora físicas, são mais intensas e nítidas do que nas fases anteriores



Há relatos de participantes dizendo que os sintomas fora do centro espírita aumentaram, mas isto é natural, é fruto do trabalho realizado



Impressões visuais
desfocadas, contornos

Movimentos involuntários dos olhos

Audição se dilatando ou
estampido nos ouvidos



Formigamento ou choque
nos braços, correndo dos
ombros até as mãos



Mãos inchando

Vazio no estômago

Garganta engasgada

Toques

Distanciamento do corpo



Corpo inchar por causa da
expansão perispiritual
(*ballonnement*)



PREPARANDO-SE PARA O EXERCÍCIO

BIBLIOGRAFIA

Kardec, Allan: O Livro dos Médiuns, 2ª parte, cap. 14, item 167.

Kardec, Allan: Obras Póstuma, 1ª parte, A Segunda Vista.

Luiz, André: Mecanismos da Mediunidade, cap. 26.

Oliveira, Therezinha: Mediunidade. 15.ed.Campinas, SP: Allan Kardec, 2013.

Nilson, Teddy e Oliveira, Therezinha: Orientação Mediúnica. Campinas, SP: Centro Espírita “Allan Kardec” - Dep. Editorial, 2001.

Miranda, Hermínio C.: Diversidade dos Carismas, vol. I, cap. 8.

CRÉDITOS

Pesquisa e Elaboração 1ª e 2ª edições: *Aníbal Jorge Oliveira Albuquerque*

Direção de Arte: *Weyne Vasconcelos*

Revisão: *José Roberto Alves de Albuquerque*

Colaboradores: *Antônio Alfredo de Sousa Monteiro, Antônio Lisboa Teles da Rosa, Regina Célia Mesquita Gondim, Sônia Ponte*

Fortaleza, janeiro de 2014
2ª edição outubro de 2024